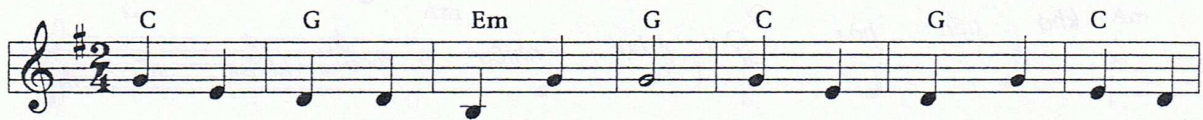


Sứ giả Hòa Bình

Thơ : Lương Sĩ Hằng

Đoạn Hai

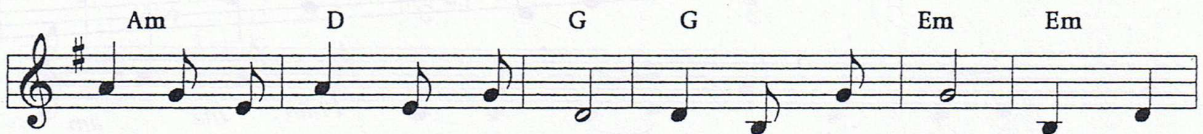
Nhạc: Phạm Duy



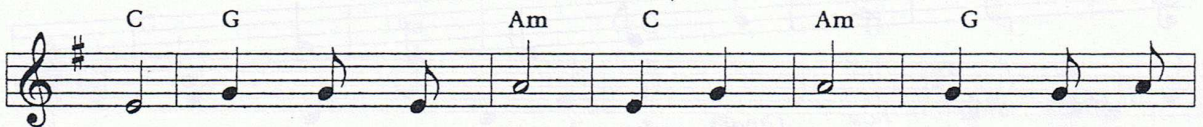
Úa luật trời tâm vừa thức giấc Tiến hợp thời chung hội rèn



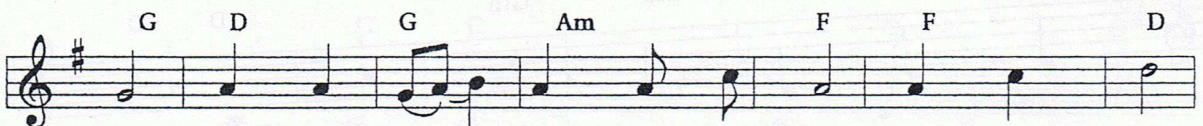
trui Ý thức nhân gian không chịu tiến không chịu tiến Nạn tai xảy



đến tai xảy đến chịu tu hòa Tu hòa thức giấc hiểu đường



xa Tâm linh cái tiến tự vượt qua Đời đạo song



hành Tâm khai triển Hòa bình vui hợp chẳng còn xa



Còn xa vì bởi duyên trần trước Chưa thức chưa minh



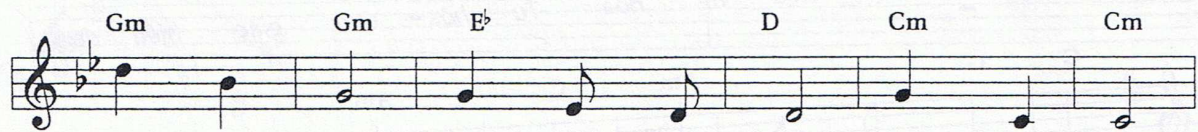
khó tiến hòa Qui hội nhiều điều không lý thú



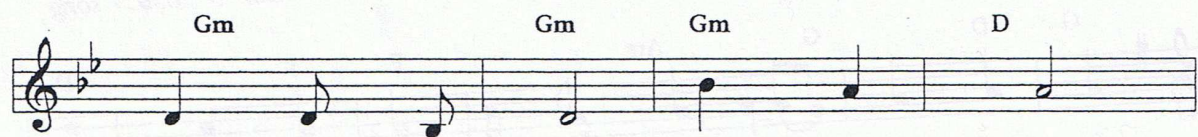
Bình tâm thanh tịnh giải phần ma



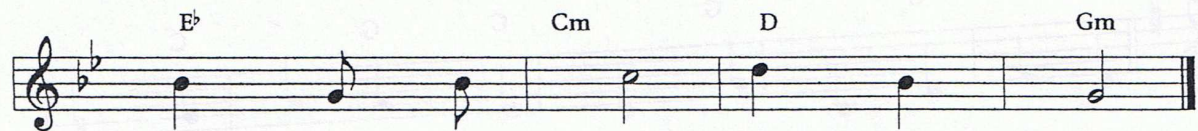
Phần ma ám



khó triển hòa Duyên đạo tình đời không đạt được



Càng ngày lụn bại ý tâm ma



Vắng cảnh Trời cao khó bước vào